

Krankenhäuser und Pflegeeinrichtungen

Laufende Wartungs- und Reparaturarbeiten und verschiedene Umbaumaßnahmen in den Krankenhäusern Maria- Hilf und Franziskushaus

Sandradstraße 12 und Viersener Straße 450 in Mönchengladbach

Eckdaten

Leistungen:	» Beratung, Ingenieurplanung und Ausführung Heizungs- und Sanitär-Anlagen
Bauherr:	Kliniken Maria- Hilf GmbH Viersener Straße 450 in 41063 Mönchengladbach
Architekt:	Dipl. Ing. Rainer Thieken Auf'm Diek 30 in 46284 Dorsten, Telefon 02362-7944-0
Fachplaner:	Ludwig Steup GmbH Diebesweg 47, 41065 Mönchengladbach

Krankenhäuser und Pflegeeinrichtungen

Umbau einer Krankenhausabteilung in Werkstätten, Sozialräume und Geräteversorgung

Viersener Straße 450 in 41063 Mönchengladbach, Gebäudeteil A

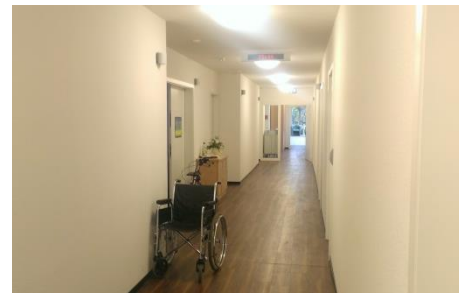
Eckdaten

Leistungen:	» Ingenieurplanung und Ausführung für Umbau Heizungs- und Sanitär-Anlagen
Bauherr:	Kliniken Maria- Hilf GmbH Viersener Straße 450 in 41063 Mönchengladbach
Architekt:	Dipl. Ing. Rainer Thieken Auf'm Diek 30 in 46284 Dorsten, Telefon 02362-7944-0
Fachplaner:	Ludwig Steup GmbH Diebesweg 47, 41065 Mönchengladbach

Krankenhäuser und Pflegeeinrichtungen

Anbau und Umbau Seniorenwohnheim „Käthe-Strötges-Haus“

Brückenstraße 140 in Mönchengladbach



Eckdaten

Leistungen: » Ingenieurplanung und Ausführung für Umbau und Anbau in Holzbauweise
 » Heizungs- und Sanitär-Anlagen mit gasbetriebenem BHKW,
 » Seniorengerechte Bäder, Fettabscheideranlage

Bauherr: Sport für betagte Bürger e.V.
 Aachener Str. 418, 41069 Mönchengladbach

Architekt: Dipl. Ing. Architektin Claudia Weber
 Im Feldblick 10 in 52538 Gangelt

Fachplaner: Ludwig Steup GmbH
 Diebesweg 47, 41065 Mönchengladbach

Krankenhäuser und Pflegeeinrichtungen

Neubau medizinisches Leistungszentrum

Steinmetzstraße in Mönchengladbach



Eckdaten

Leistungen: » Sanitäre Installationen

Bauherr: Schotes Bauunternehmung GmbH
Süchtelnerstr. 68 in Mönchengladbach

Architekt: Dr. Schmitges & Partner
Schürenweg 55 g in Mönchengladbach

Fachplaner: Hoppe& Spieker
Diebesweg 39 in Mönchengladbach

:

Krankenhäuser und Pflegeeinrichtungen

Sanierung einer Privatstation in einem Krankenhaus

während des laufenden Betriebes



Eckdaten

Leistungen: » Sanitäre Installationen für Patienten- und Behinderten-Bäder
 » Baddesign-Planung, Trockenbau und Fliesenarbeiten
 » Heizungs- und Lüftungsarbeiten

Bauherr: Allgemeines Krankenhaus Viersen
 Hoserkirchweg 63 in Viersen

Architekt: -

Fachplaner: Ludwig Seup GmbH
 Diebesweg 47, 41065 Mönchengladbach

:

Dieses Bauvorhaben
haben wir als
Generalunternehmer
ausgeführt.

Die komplette Sanierung
erfolgte während des laufenden
Betriebes des Krankenhauses!

Krankenhäuser und Pflegeeinrichtungen

Sanierung eines Treppenhauses mit 16 Vollgeschossen

unter besonderer Berücksichtigung der Wasserhygiene und des Brandschutzes



Eckdaten

Leistungen:	» Feuerlöschanlage mit Druckerhöhung und Wandhydranten » Druckerhöhungsanlage für Trinkwasser
Bauherr:	Evangelisches Krankenhaus Bethesda Mönchengladbach GmbH Ludwig-Weber-Straße 15, 41061 Mönchengladbach
Architekt:	-
Fachplaner:	Dipl. Ing. Ulrich Kühn Worringer Str. 68 in Wuppertal

Krankenhäuser und Pflegeeinrichtungen

Sanierung einer Pflegestation

während des laufenden Betriebes



Eckdaten

Leistungen: » Sanitäre Installationen für Patienten- und Behinderten-Bäder
 » Heizungs- und Lüftungsarbeiten

Bauherr: Kliniken Maria-Hilf GmbH
 Sandradstr. 18 in Mönchengladbach

Architekt: -

Fachplaner: Ludwig Steup GmbH
 Diebesweg 47, 41065 Mönchengladbach