

Geberit AquaClean  
Das WC, das Sie mit Wasser reinigt.

■ GEBERIT

# Das neue Wohlbe- finden.

|  Water®



# Die sanfte Hygiene.

## **Erleben Sie das Geberit AquaClean Gefühl.**

Wasser ist bei der täglichen Körperpflege nicht wegzudenken. Es reinigt, erfrischt und schenkt neues Wohlbefinden. In der fernöstlichen Hygienekultur ist es längst selbstverständlich, sich auch nach dem Toilettengang mit Wasser zu reinigen. Und auch bei uns begeistern sich immer mehr Menschen für die sanfte und natürliche WC-Hygiene mit Wasser anstatt Papier. Geberit AquaClean bietet Ihnen dieses Wohlfühlerlebnis auf Knopfdruck. Entdecken Sie das WC, das Sie mit Wasser reinigt. Und geniessen Sie den ganzen Tag das Gefühl von absoluter Frische und Sauberkeit.

# Erfrischende Vielfalt.

## Geberit AquaClean auf einen Blick.

### Dusch-Prinzip 7



**Pure Sauberkeit:** Die raffinierte Duschfunktion von Geberit AquaClean schenkt auf Knopfdruck neues Wohlbefinden.

### Neuheit 8



**Klare Form:** Das neueste Modell Geberit AquaClean Sela überzeugt durch schlichtes Design und fügt sich dezent in jede Badumgebung ein.

### Komplettanlagen 10



**Elegant und komfortabel:** Die formschönen WC-Einheiten bieten sanfte Hygiene und individuellen Komfort für anspruchsvolle Bedürfnisse.

## WC-Aufsätze 12



**Einfach und flexibel:** Die praktischen Aufsatzmodelle machen aus der bestehenden Toilette ohne grossen Aufwand ein WC mit Duschfunktion.

## Designlösungen 14

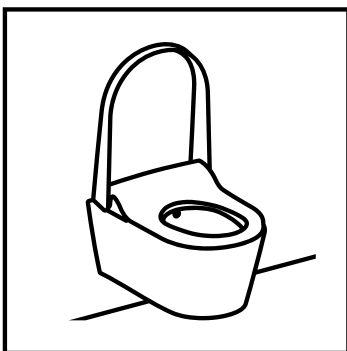


**Einbau leicht gemacht:** In Kombination mit Geberit Monolith oder der Geberit AquaClean Designplatte lassen sich alle Dusch-WCs auch ohne Umbau installieren.



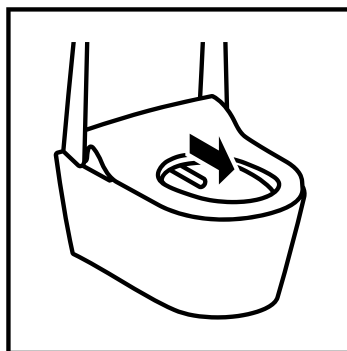
# Pure Sauberkeit und Frische auf Knopfdruck.

Das Dusch-Prinzip ist einfach: Auf Knopfdruck fährt der verborgene Duscharm aus und reinigt den Po mit einem warmen Wasserstrahl. Die Intensität bestimmen Sie. Je nach Modell gibt es noch zusätzliche Verwöhnfunktionen: die oszillierende Duscheinstellung reinigt durch gleichmässige Vor- und Rückwärtsbewegungen besonders gründlich, die pulsierende Massagefunktion wirkt anregend und die Ladydusche ermöglicht eine sanfte und natürliche Intimhygiene für die Frau. Die Geruchsabsaugung und ein wohltuender Warmluftföhn machen das Wohlfühlerlebnis mit Geberit AquaClean komplett.



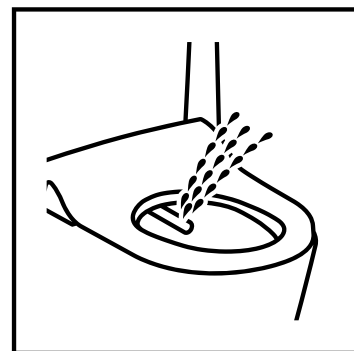
## Hygiene pur.

Vor und nach Gebrauch wird die Dushdüse mit Frischwasser gespült.



## Dusche starten.

Auf Knopfdruck fährt der integrierte Duscharm aus und die Reinigung beginnt.



## Dusche regulieren.

Zu stark oder zu schwach? Die Intensität des Duschstrahls ist individuell regulierbar.

# Geberit AquaClean Sela

## Sauberkeit in neuer Dimension.



bodenstehend

wandhängend

Geberit AquaClean Sela reinigt den Po mit einem körperwarmen, sanft-luftigen Duschstrahl. Die Intensität ist in fünf Stufen regulierbar und die Oszillation sorgt für ein angenehmes Reinigungserlebnis. Dank der integrierten Benutzererkennung startet die Warmwasseraufbereitung automatisch, sobald man bequem auf dem WC Platz nimmt. Die Keramik weist eine überdurchschnittliche Spülleistung auf und ist mit einer schmutzabweisenden Oberfläche ausgerüstet. Der ergonomisch geformte WC-Sitz lässt sich samt Deckel in einem Handgriff abnehmen und erleichtert dadurch die Reinigung. Wie alle Geberit AquaClean Modelle erfüllt auch dieses die Europäischen Ökodesign-Anforderungen und weist dank der Energiesparfunktion auch im Standby-Modus einen minimalen Energieverbrauch auf.

Zusätzlich zum wandhängenden Modell gibt es ab April 2014 eine bodenstehende Variante, die ausgesprochen elegant aussieht. Damit steht nun für jede Badezimmersituation ein passendes Modell des Geberit AquaClean Sela zur Verfügung.

1 Ein sanft-luftiger Duschstrahl reinigt den Po in der für Sie angenehmen Intensität in fünf wählbaren Stärken.

2 Wie bei allen Modellen wird die Duschdüse vor und nach Gebrauch der Toilette mit Frischwasser gespült.

3 Mit der intuitiven Fernbedienung lässt sich die Duschfunktion ganz einfach starten und regulieren.

4 Oder benutzen Sie das übersichtliche Bedienfeld, das sich elegant unter dem Deckel verbirgt.



product design award  
2013



DESIGN PLUS  
powered by: ISH





**Geberit AquaClean Sela:  
Ein Dusch-WC, das aussieht  
wie ein normales WC.**

Geberit AquaClean Sela wurde vom Architekten und Designer Matteo Thun gestaltet und passt dank seiner schlichten Formensprache in nahezu jede Badumgebung. Die intelligente Technik für die Duschfunktion sowie die Anschlüsse für die Strom- und Wasserversorgung sind unsichtbar in die Keramik integriert. Der Duschstrahl fühlt sich sanftluftig an und sorgt bei minimalem Wasserverbrauch für volle Sauberkeit. Geberit AquaClean Sela vereint die modernen Ansprüche an Hygiene, Design und Nachhaltigkeit.



↑ **Matteo Thun**  
Der bekannte Designer Matteo Thun gestaltet Produkte für das tägliche Leben von heute und morgen.

**Elegant und komfortabel.  
Die Geberit AquaClean Komplett-  
anlagen.**

Geberit AquaClean 8000 und 8000plus vereinen die Funktion einer Toilette und die Reinigungsmöglichkeit eines Bidets. Dank ihrem eleganten Design machen die WC-Komplettanlagen in jedem Umfeld eine gute Figur. Aber auch in Sachen Sauberkeit und Komfort erfüllen die beiden Modelle höchste Ansprüche. Der angenehme Duschstrahl und die zusätzlichen Verwöhnfunktionen von Geberit AquaClean 8000plus verleihen ein einzigartiges Frischegefühl und tragen spürbar zum täglichen Wohlbefinden bei.





## Geberit AquaClean 8000

Standard für zeitgemäßes Wohlbefinden.

Geberit AquaClean 8000 reinigt den Po mit einem körperwarmen, satt-weichen Duschstrahl. Die Intensität lässt sich individuell einstellen. Eine oszillierende Dusche sorgt für ein besonders gründliches Ergebnis und nach jedem Duschvorgang reinigt sich die Düse automatisch. Die hochwertige, schmutzabweisende Keramikoberfläche ermöglicht eine unkomplizierte, bequeme Reinigung.



## Geberit AquaClean 8000plus

Verwöhnprogramm der Extraklasse.

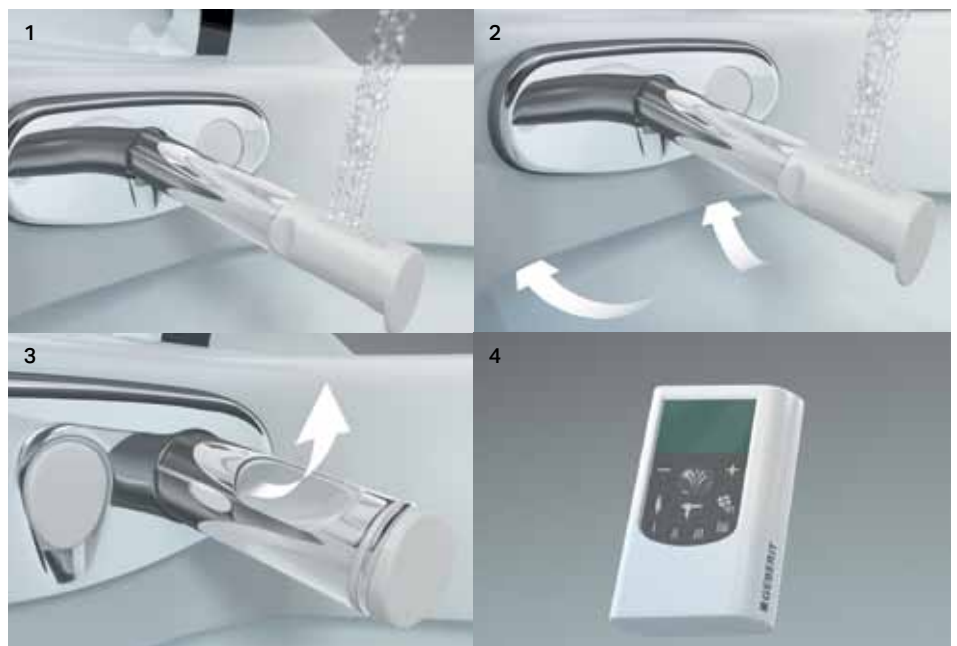
Geberit AquaClean 8000plus lässt keine Wünsche offen und bietet neben der Duschfunktion viele zusätzliche Verwöhnfunktionen: Temperatur und Intensität des Duschstrahls lassen sich auf das persönliche Empfinden abstimmen. Die pulsierende Massagefunktion wirkt belebend und die sanfte Ladydusche ist ideal für die schonende Intimhygiene der Frau. Sobald man auf dem Dusch-WC Platz nimmt, setzt die automatische Geruchsabsaugung ein und sorgt für angenehme Frische im Raum. Der integrierte Warmluftfön trocknet bequem nach der Dusche. Besonders praktisch: Mittels Fernbedienung lassen sich sämtliche Funktionen individuell regulieren und abspeichern. Geberit AquaClean 8000plus ist auch mit aufgesetztem Spülkasten vor der Wand erhältlich. Zwei Modellvarianten stehen zur Wahl: wandhängend oder bodenstehend.

1 Der satt-weiche Duschstrahl ist individuell regulierbar. Oszillierende Duscheinstellung, Massagefunktion und Ladydusche bieten zusätzlichen Komfort.

2 Die automatische Geruchsabsaugung macht das Wohlfühlerlebnis komplett.

3 Bequem und praktisch: nach der Dusche wird der Po mit warmer Luft schonend getrocknet.

4 Mit der Fernbedienung können Sie Ihr persönliches Verwöhnprogramm zusammenstellen, speichern und immer wieder abrufen.



**Ideal zum Modernisieren. Die Geberit AquaClean WC-Aufsätze.**

Der einfachste Weg zum neuen Frischegefühl: auch wenn Sie im Moment nicht Ihr ganzes WC erneuern wollen, müssen Sie nicht auf den Komfort eines Dusch-WCs verzichten. Geberit bietet die ideale Lösung, um Ihre bestehende Toilette in wenigen Schritten in ein modernes Dusch-WC zu verwandeln: Die praktischen Geberit AquaClean WC-Aufsätze lassen sich schnell und einfach auf nahezu allen gängigen WC-Keramiken montieren. Dabei wird lediglich der WC-Sitz ersetzt, die Keramik kann weiter genutzt werden. Und wie bei allen Geberit AquaClean Modellen haben Sie auch bei der Ausstattung der WC-Aufsätze die Wahl von einfach bis multifunktional.



## Geberit AquaClean 4000

### Hygiene für jedes Zuhause.

Geberit AquaClean 4000 bietet alle Basisfunktionen, die ein Dusch-WC braucht. Der praktische Aufsatz reinigt den Po mit einem körperwarmen, sanft-luftigen Duschstrahl in der gewünschten Intensität. Das Bedienfeld ist einfach zu erreichen und selbsterklärend. Und wie alle Geberit AquaClean Modelle hat auch dieses einen Soft-Closing-Deckel: Einfach leicht antippen und schon senken sich Sitz und Deckel automatisch ab und schliessen leise.

#### Die anschlussfertige Komplett-Lösung.

Geberit AquaClean 4000 Set mit passender, komplett glasierter Keramik – eine einzige Bestellnummer, keine Kompatibilitätsprüfung erforderlich. → Art.Nr. 146.135.11.1



## Geberit AquaClean 5000

### Erfrischende Extras in kompakter Form.

Geberit AquaClean 5000 kombiniert die Duschfunktion mit einigen zusätzlichen Extras in einem kompakten Aufsatz. Der körperwarme, kräftig-sprudelnde Duschstrahl ist in der Intensität regulierbar. Die oszillierende Dusche reinigt dank gleichmässigen Vor- und Rückwärtsbewegungen besonders gründlich. Sobald ein Benutzer auf dem WC Platz nimmt, startet die automatische Geruchsabsaugung und sorgt für angenehm frische Luft im Raum.



## Geberit AquaClean 5000plus

### Multitalent für individuellen Komfort.

Geberit AquaClean 5000plus vereint die Duschfunktion und sämtliche Verwöhnfunktionen in einem Dusch-WC-Aufsatz. Beim kräftig-sprudelnden Duschstrahl sind Temperatur und Intensität nach persönlichem Empfinden regulierbar. Die oszillierende Dusche reinigt besonders gründlich, die pulsierende Massagedusche wirkt belebend und die Ladydusche ist ideal für die schonende Intimhygiene der Frau. Geruchsabsaugung, Warmluftfön und eine individuell programmierbare Fernbedienung machen das Multitalent komplett.



1 Die praktischen WC-Aufsätze werden einfach auf die bestehende Toilette montiert und an Strom und Wasser angeschlossen.



2 Die Stärke des Duschstrahls ist individuell regulierbar. Vor und nach Gebrauch reinigt sich die Duschküse automatisch.



3 Beim Geberit AquaClean 5000 und 5000plus rundet eine automatische Geruchsabsaugung das einzigartige Komforterlebnis ab.

## Geberit Monolith

### Die stilvolle Alternative.

Manchmal lassen es Zeit, Budget oder Bausubstanz nicht zu, den Spülkasten unsichtbar in die Wand zu integrieren. Das Sanitärmodul Geberit Monolith ersetzt gängige sichtbare Spülkästen formschön und intelligent. Die gesamte Sanitärtechnik wird raffiniert hinter einer hochwertigen Glasfront versteckt. Der Geberit Monolith lässt sich in den Bauhöhen 101 cm und 114 cm schnell und einfach an bestehende Wasser- und Abwasserleitungen anschließen und ideal mit allen Geberit AquaClean Modellen kombinieren. So können Sie Ihr Dusch-WC schon nach kurzer Zeit in Betrieb nehmen.



## Geberit AquaClean Designplatte

### Macht Anschlussleitungen unsichtbar.

Für alle, die die Vorteile eines Dusch-WCs schnell und flexibel genießen möchten: Die Geberit AquaClean Designplatte ist die ideale Lösung für den nachträglichen Einbau der Geberit AquaClean Modelle bei Geberit Spülkästen ab 1988 mit Betätigung von vorne. Sie deckt die nötigen Anschlussleitungen elegant ab und sorgt im Nu für einen perfekten Gesamteindruck in Ihrem Bad – ohne Anbohren von Fliesen oder Wand. Die Betätigungsplatte mit 2-Mengenspülung ist bereits integriert. Passend zu den aktuellen Einrichtungstrends gibt es die Designplatte aus wasserfestem, weiß-alpinem Schichtstoff sowie aus schwarzem und weißem Glas.



### Schön, schnell und flexibel zum neuen Frischegefühl.

In Kombination mit einem WC-Aufsatz ist die Designplatte auch eine ideale und flexible Lösung für Mietwohnungen. Denn bei einem Umzug lässt sie sich spurlos entfernen und in der neuen Wohnung wieder anbringen.



**Durchdachte Designlösungen.  
Der Komfort beginnt beim Einbau.**

Modernisieren leicht gemacht: Neben komfortablen Dusch-WCs bietet Geberit auch durchdachte Lösungen für den einfachen und formschönen Einbau. Wie etwa das preisgekrönte Sanitärmodul Geberit Monolith. Kombiniert mit einem Geberit AquaClean, bildet es eine stilvolle Alternative zum herkömmlichen Stand-WC mit sichtbarem Spülkasten und Abwasseranschluss. Mit einem WC Abwasseranschluss im Boden ist die Kombination mit dem neuen AquaClean Sela bodenstehend eine ideale Lösung: Sein schlichtes Design ergänzt sich perfekt mit dem eleganten Monolith. Und zusammen mit dem speziell entwickelten Versprungbogen gelingt die Installation schnell, sauber und flexibel.



product  
design  
award

2010



interior  
innovation  
award  
2012

Winner

# Die pure Sauber- keit.





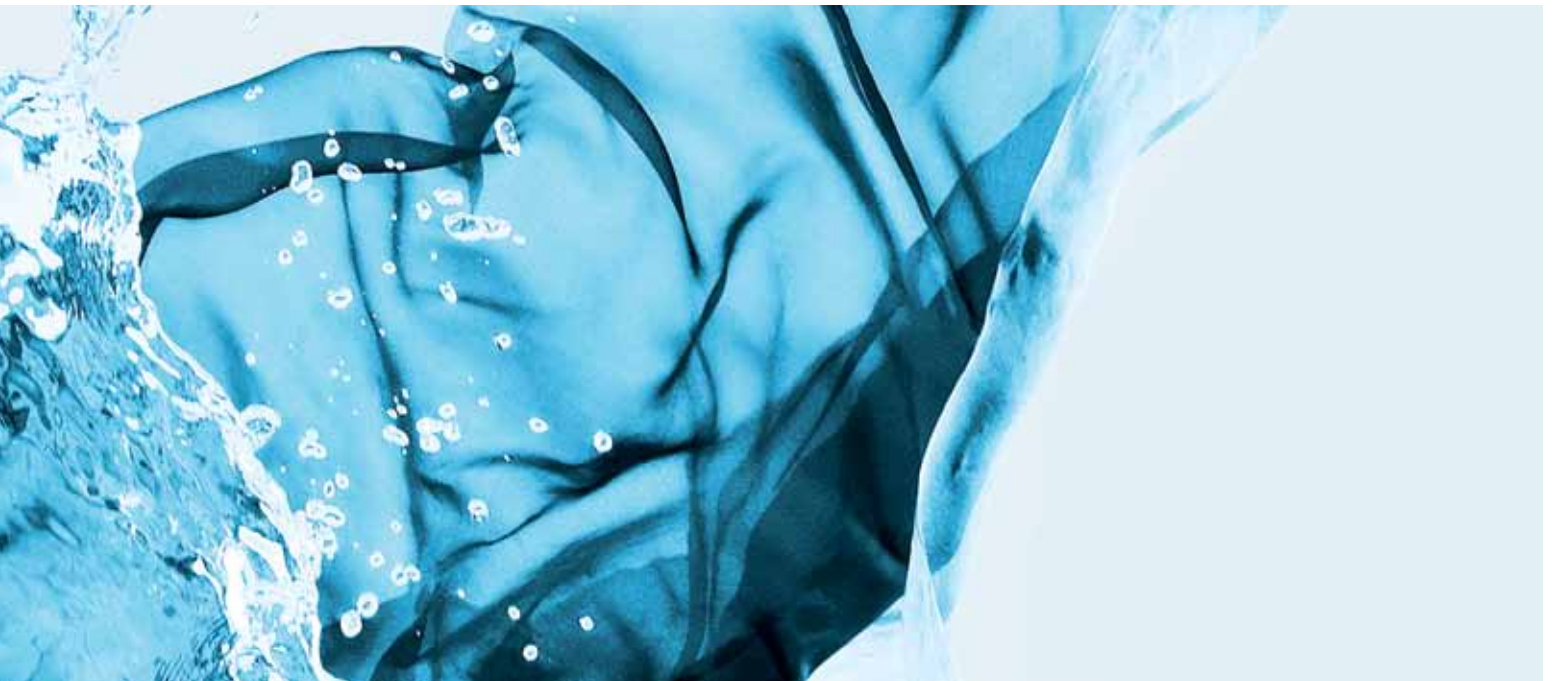


# Gute Gründe für Geberit AquaClean. Qualitätsprodukte fürs Leben.



## Über Geberit.

Die Geberit Gruppe bietet seit bald 140 Jahren innovative Produkte und Trends in der Sanitärtechnik an. Seit Ende der 1970er Jahre beteiligt sich Geberit aktiv an der Entwicklung von Dusch-WCs und verfügt mit mehr als 30 Jahren Erfahrung über ein beachtliches Know-how in dieser Produktkategorie. Das Schweizer Unternehmen ist führend im europäischen Markt und weltweit für exzellentes Design, Langlebigkeit und ökologische Effizienz bekannt. Nachhaltigkeit nimmt bei Geberit einen hohen Stellenwert ein. Deshalb werden die Produkte schon während der Entwicklung hinsichtlich Umweltverträglichkeit und Haltbarkeit optimiert. Mit Hilfe der High-End Lösungen von Geberit kann der Sanitärfachmann nahezu alle Wünsche erfüllen und den Traum vom einzigartigen Badezimmer verwirklichen.



## Kundenservice und EU Standard. Material und 3 Jahre Garantie.

Qualität und Sicherheit der AquaClean Modelle zu gewährleisten, hat für Geberit oberste Priorität. Deshalb sind alle Produkte der Marke Geberit CE-konform und entsprechen allen relevanten europäischen Bestimmungen. Alle Geberit AquaClean Modelle haben das DVGW-Konformitätszeichen „DVGW CERT Anschlussicher W540“ bekommen. Den Geberit AquaClean Dusch-WCs wird vom DVGW bescheinigt, dass die Anforderungen zum Schutz des Trinkwassers vor Verunreinigungen durch Rückfließen gemäß DIN EN 1717 und DIN 1988-100 erfüllt werden. Durch einen integrierten, rückflussgeschützten Wasseranschluss erfüllt Geberit diese Norm und stellt sicher, dass die Dusch-WCs unter keinen Umständen eine Verunreinigung des Trinkwassernetzes verursachen können. Alle Geberit AquaClean Modelle sind mit Energiesparmodus ausgestattet und erfüllen die Europäischen Ökodesign Anforderungen (ErP Richtlinien). Sollte einmal ein Defekt auftreten, sind die Geberit Servicetechniker schnell vor Ort.

Geberit verwendet für die Dusch-WCs nur hochwertige Materialien, wie zum Beispiel Duroplast und Sichtteile aus ASA, welche nicht vergilben. Hinzu kommt die dreijährige Endkundengarantie von Geberit. In den ersten beiden Jahren übernimmt Geberit die kostenlose Instandsetzung oder den kostenlosen Austausch der defekten Teile. Im zusätzlichen dritten Jahr kommt Geberit bei Material- und Produktionsfehlern der AquaClean Modelle für die Kosten von Ersatzteilen auf. Die Registrierung ist einfach online möglich unter → [www.geberitaquaclean.com](http://www.geberitaquaclean.com)





wandhängend



bodenstehend



	Geberit AquaClean Sela	Geberit AquaClean Sela	Geberit AquaClean 8000	Geberit AquaClean 8000plus
Bezeichnung				
Anzahl regulierbare Druckstufen	5 Stufen	5 Stufen	7 Stufen	7 Stufen
Duscharmposition individuell einstellbar				
Temperatur Duschwasser einstellbar				
Oszillierende Dusche (Vor- und Rückwärtsbewegung des Duscharms)				
Massagedusche				
Ladydusche				
Warmluftföhn mit regulierbarer Temperatur				
Geruchsabsaugung				
Soft-Closing (Absenkautomatik)				
Soft-Stop-Opening				
Fernbedienung				
Programmierbare Benutzerprofile				4 Profile
Energiesparmodus				
Benutzererkennung				
Modellfarben – Artikelnummern	weiß-alpin – 146.140.11.1	weiß-alpin – 146.170.11.1	weiß-alpin – 146.182.11.1	weiß-alpin – 180.100.11.1
Breite x Höhe x Tiefe	38.5 x 38.0 x 57.8 cm	38.5 x 51.0 x 58.5 cm	42.0 x 43.0 x 61.5 cm	42.0 x 43.0 x 61.5 cm
Öffnungsgrösse WC-Sitz (Länge x Breite)	30.0 x 20.0 cm	30.0 x 20.0 cm	29.0 x 21.5 cm	29.0 x 21.5 cm
Fliessdruckbereich*	0.5 – 10 bar	0.5 – 10 bar	1 – 10 bar	1 – 10 bar
Wasservolumen Dusche	0.9 – 1.5 l/min	0.9 – 1.5 l/min	2.1 – 5.5 l/min	2.1 – 5.5 l/min
Kombinierbar mit Geberit AquaClean Designplatte				
Kombinierbar mit Geberit Monolith				

\* Nicht mit Regenwasser zu verwenden  
 \*\* VollmengenSpülung über Fernbedienung auslösbar

Für alle Modelle gilt: Nennspannung/Frequenz: 220 – 230V / 50 – 60Hz. Duschzeit voreingestellt: 20sec., Wassertemperatur voreingestellt: 37°, Energiesparmodus: < 1W  
 Die vollständige, detaillierte Liste aller Funktionen finden Sie im Internet: → [www.geberitaquaclean.de](http://www.geberitaquaclean.de)

## WC-Aufsätze



wandhängend



bodenstehend



### Geberit AquaClean 8000plus

mit sichtbarem Spülkasten

7 Stufen



3 Profile\*\*



weiß-alpin – 186.100.11.1

42.0 x 88.0 x 73.5 cm

29.0 x 21.5 cm

1 – 10 bar

2.1 – 5.5 l/min

### Geberit AquaClean 8000plus

mit sichtbarem Spülkasten

7 Stufen



3 Profile\*\*



weiß-alpin – 185.100.11.1

42.0 x 96.0 x 73.5 cm

29.0 x 21.5 cm

1 – 10 bar

2.1 – 5.5 l/min

### Geberit AquaClean 4000 / 4000 Set

5 Stufen



weiß-alpin – 146.130.11.1  
weiß-alpin – 146.135.11.1

40.0 x 15.5 x 50.5 cm

28.5 x 22.5 cm

0.5 – 10 bar

0.9 – 1.5 l/min



### Geberit AquaClean 5000

7 Stufen



weiß-alpin – 146.120.11.1  
bahamabeige – 146.120.10.1  
manhattan – 146.120.CG.1  
pergamon – 146.120.EP.1

48.5 x 18.5 x 51.0 cm

29.5 x 22.5 cm

1 – 10 bar

1.7 – 3.0 l/min



### Geberit AquaClean 5000plus

7 Stufen



weiß-alpin – 146.110.11.1  
bahamabeige – 146.110.10.1  
manhattan – 146.110.CG.1  
pergamon – 146.110.EP.1

48.5 x 18.5 x 51.0 cm

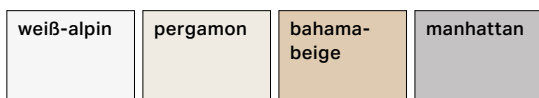
29.5 x 22.5 cm

1 – 10 bar

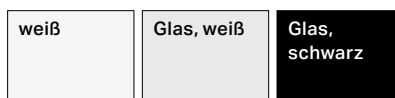
1.7 – 3.0 l/min



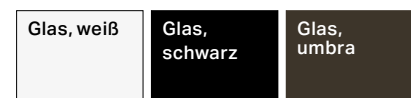
### Modellfarben



### Designplatte Farben



### Monolith Farben



The background is a vibrant blue-toned image of water splashing. The top half is a lighter, almost white-blue sky with many small, bright water droplets falling. The bottom half shows the surface of the water with ripples and a splash of water on the right side. The text is overlaid on the top half.

**Die na-  
türliche  
Frische.**



Geberit Vertriebs GmbH  
Theuerbachstr. 1  
88630 Pfullendorf

T 00 800 00 432 432 (gebührenfrei)  
aquaclean.de@geberit.com

→ [www.geberit-aquaclean.de](http://www.geberit-aquaclean.de)

